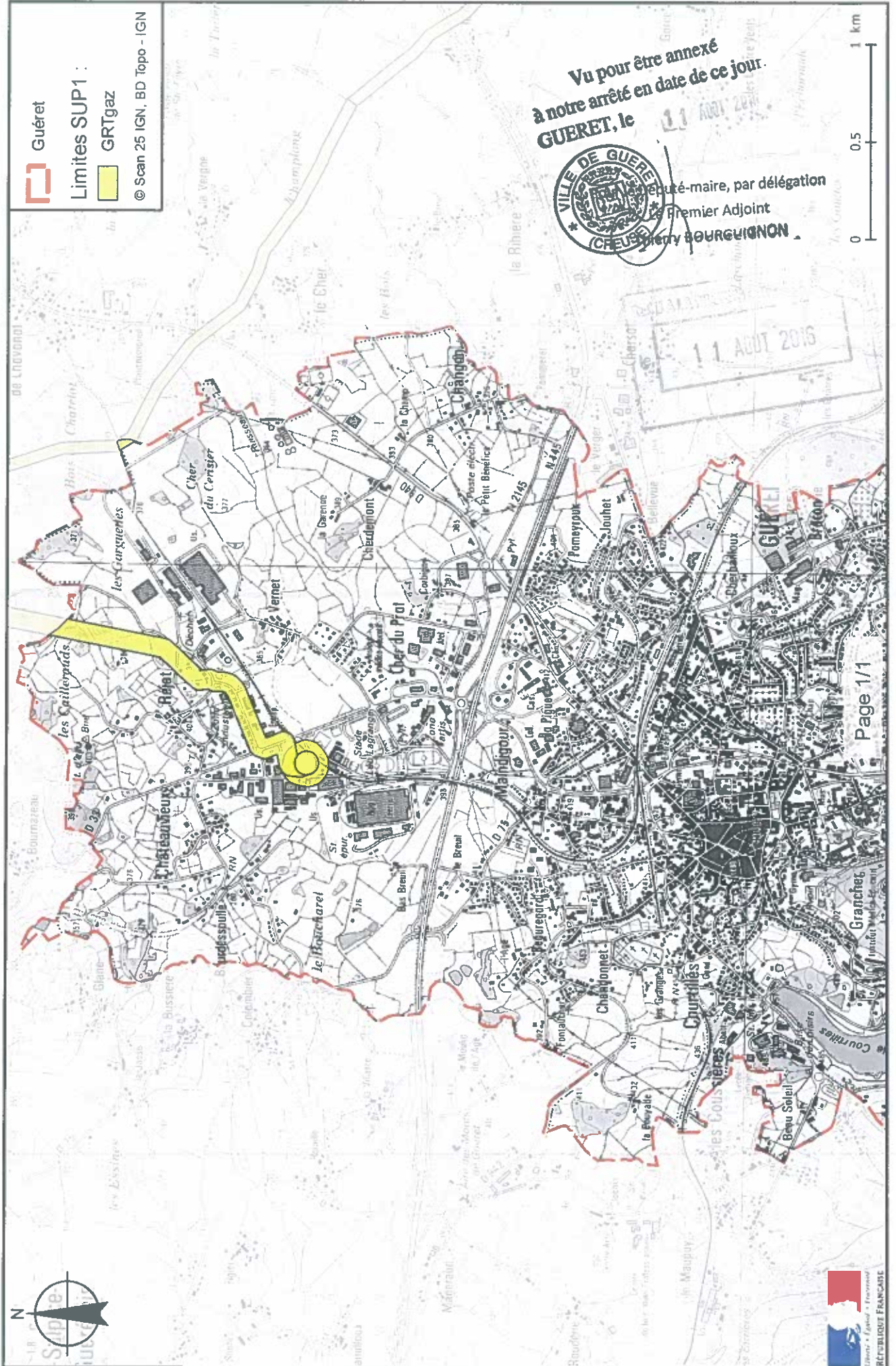


Servitudes d'utilité publique autour des canalisations de transport de matières dangereuses



Gaz Haute Pression Extrait Plan cadastral 1 : 5 000 ème

Commune de Guéret

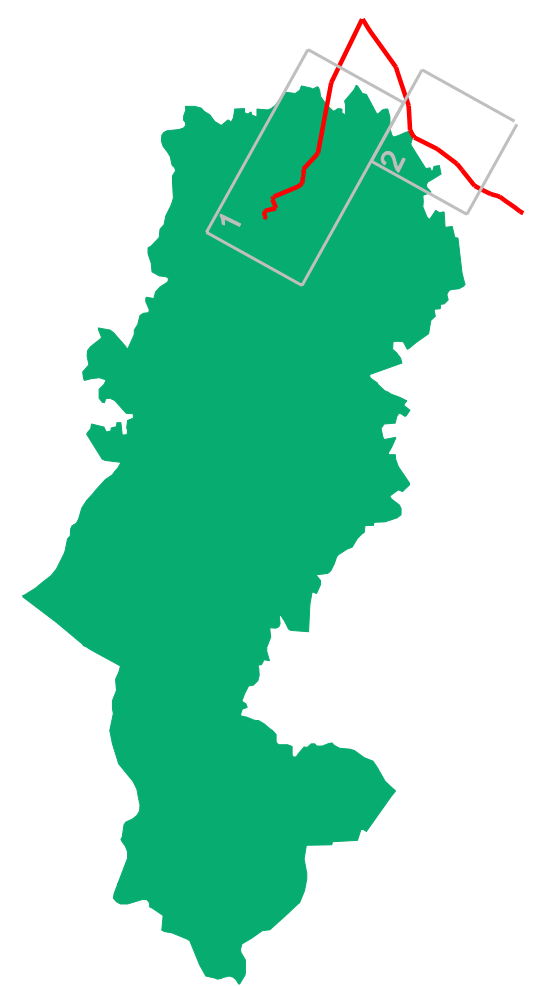
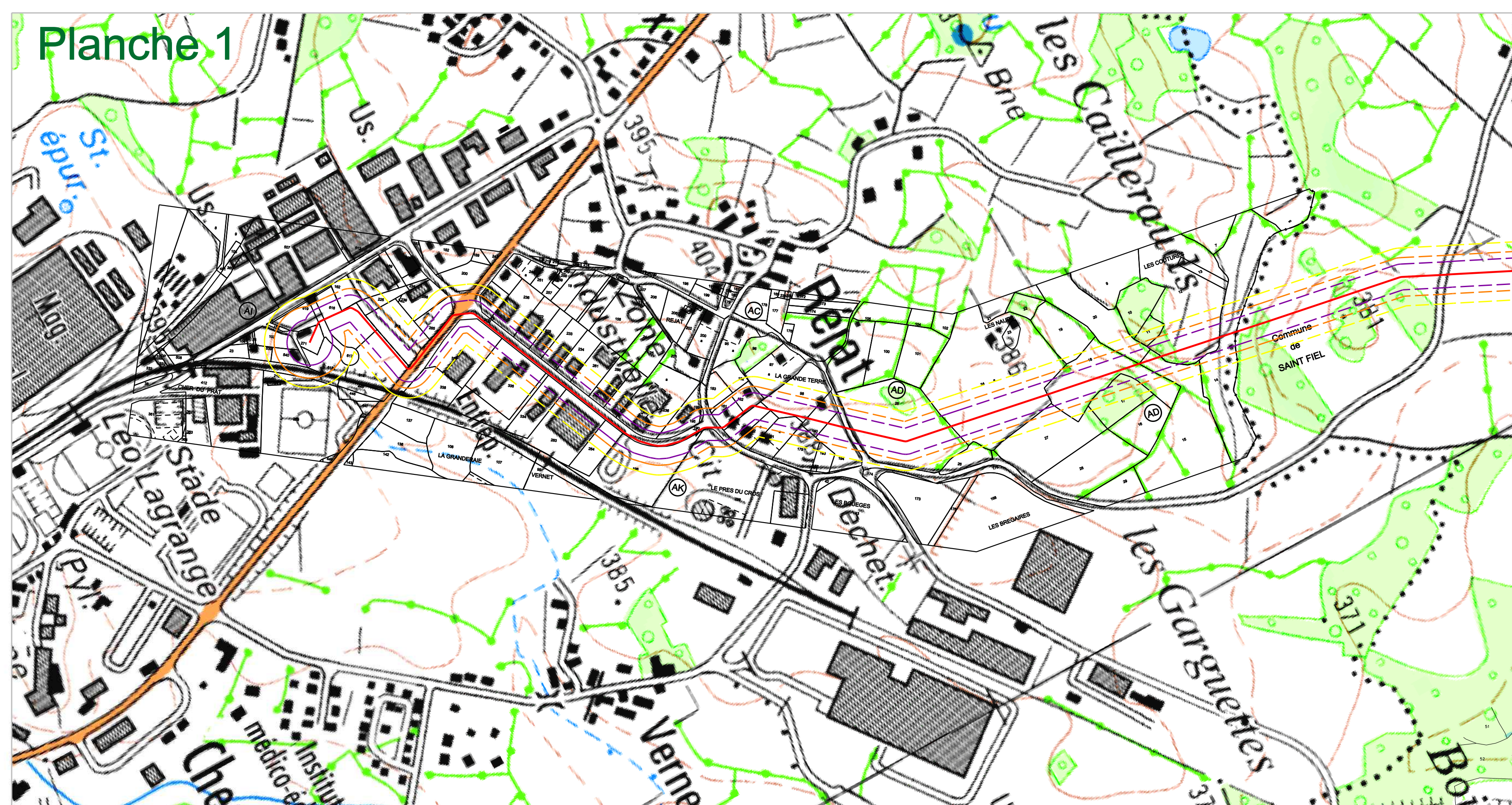


Planche 1



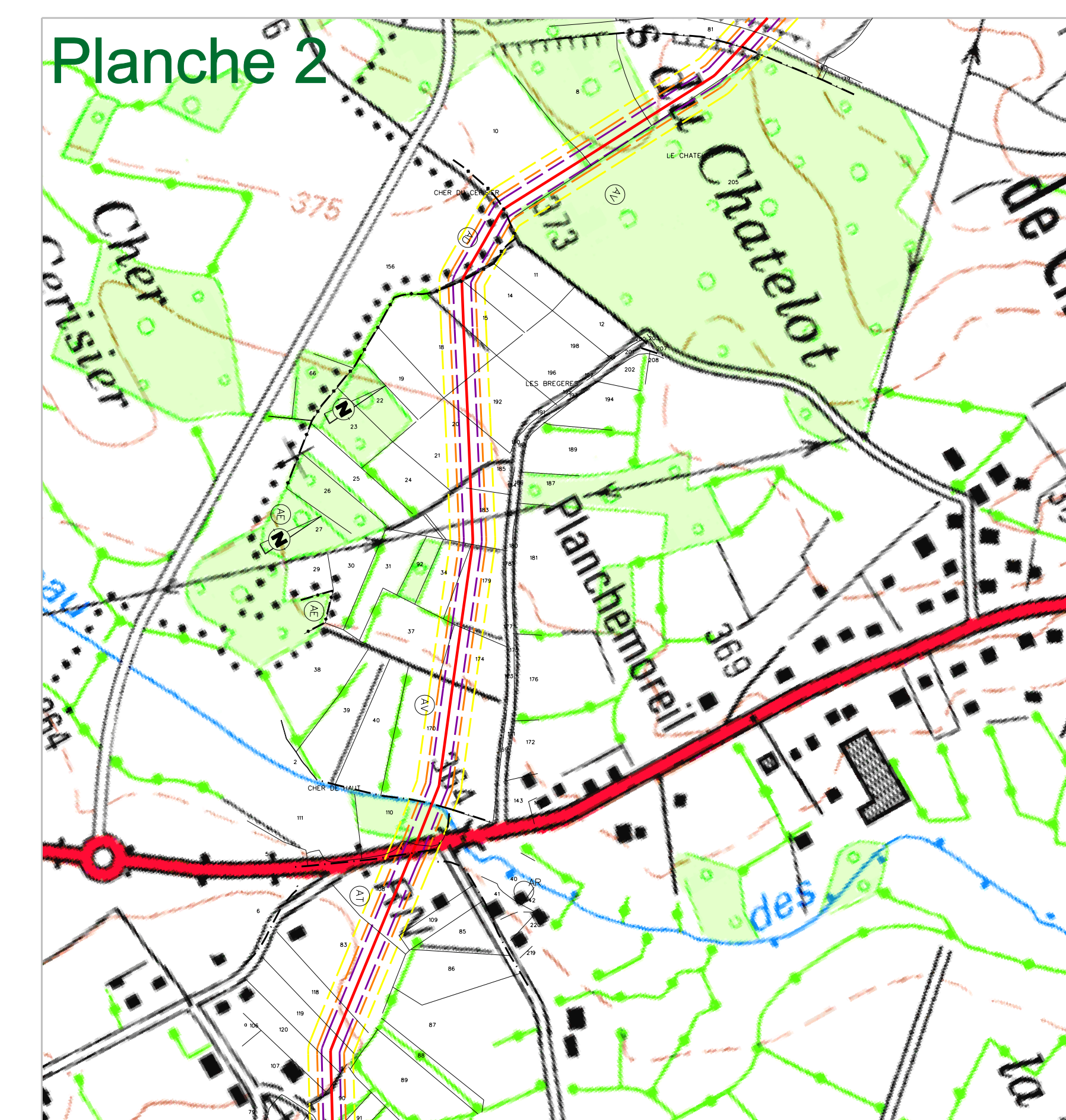
Extrait Parcellaire GRTgaz-1:5000 ème
Scan25 IGN

 CANALISATION GRTgaz

 ZONES D'EFFETS

Ce plan ne concerne pas les ouvrages de gaz naturel exploités par CRDF (et/ou Régies).
La position mentionnée ne permet pas la localisation précise sur le terrain des canalisations.
GRTgaz procède à des mises à jour fréquentes des plans (Durée de 6 mois), nous vous invitons à nous consulter régulièrement.

Planche 2



**COLLECTIVITES ou PARTICULIERS
POUR VOTRE SECURITE**
Avant tous travaux et projets de travaux,
vous devez, conformément au décret 2011-1241 du 5 oct.2011,

Consulter le Guichet Unique : www.reseaux-et-canalizations.gouv.fr

Pour les projets ne rentrant pas dans le cadre du décret cité ci-dessus,
veuillez les adresser à :

GRTgaz - Région Centre Atlantique
Service Traitement DT/DICT - Urbanisme
62 rue de la Brigade RAC-ZI de Rabion
16023 Angoulême Cedex

