

# Réunion de lancement d'InnoVill'âge

*Plateforme mutualisée  
d'innovation pour l'autonomie  
et le bien vivre chez soi*

innovill'âge

Entreprendre ensemble pour l'autonomie  
et le bien vivre chez soi

**Guéret, le 3 juillet 2015**



# SOMMAIRE



- Les projets
- 1 Le cadre
  - 2
  - 3 Et maintenant?



# Le cadre



# La plateforme InnoVill'âge

Kesako



## Mutualisation

un laboratoire d'innovation mutualisé (outils, processus, moyens, ressources)



## Intérêt partagé

Prévention, la gestion et l'accompagnement de la perte d'autonomie à domicile



## Collaboration locale

Un rassemblement de partenaires du territoire du Grand Guéret, pour le développement de



## Entrepreneuriat

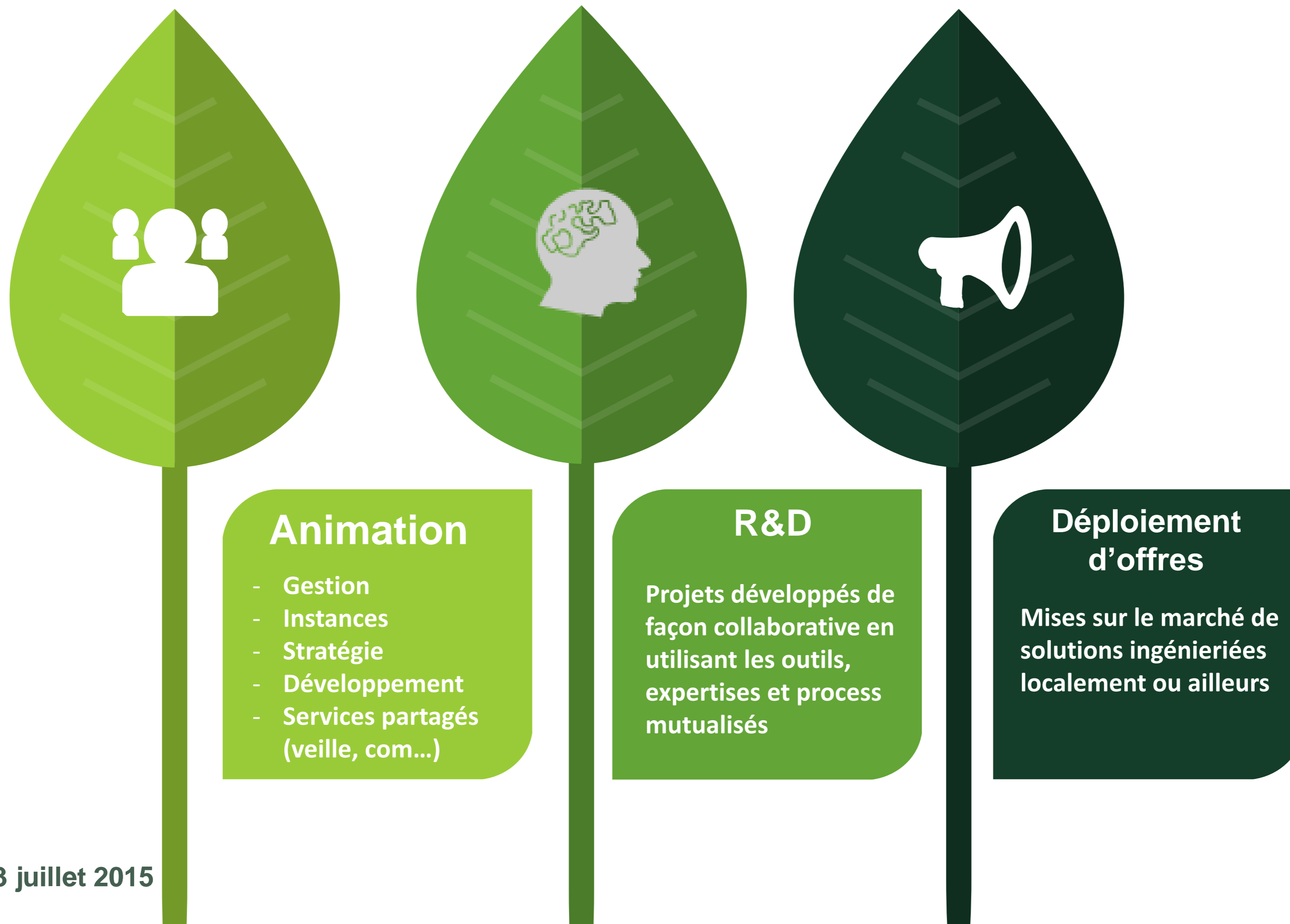
Un outil pour co-construire et accélérer le développement de solutions innovantes à fort impact

# La plateforme InnoVill'âge

Des moyens mutualisés pour développer **3 métiers**

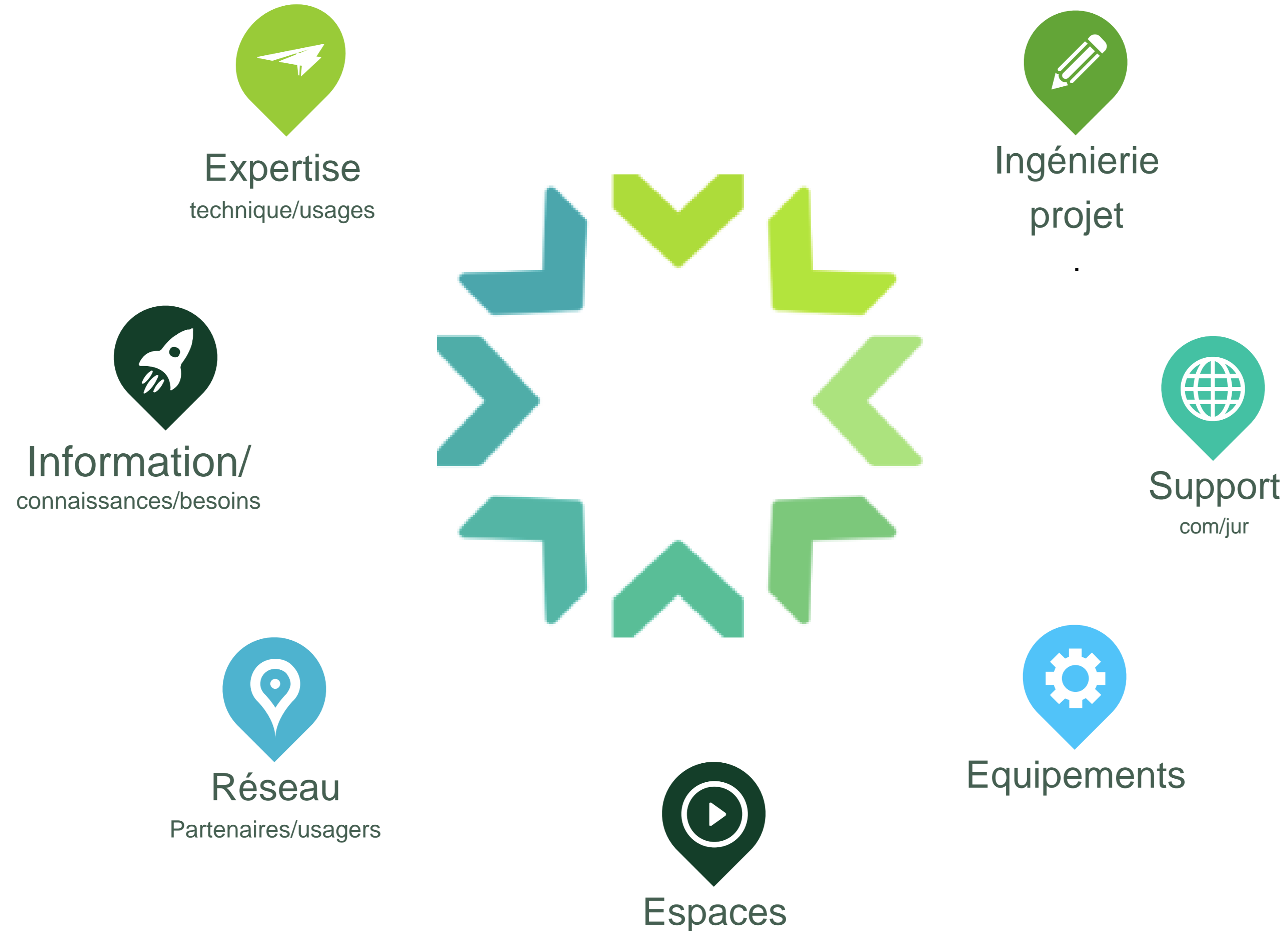


- 2015: 136K€ de fonds propres
- Une demande de subvention de 115K€



# La plateforme InnoVill'âge

Et sinon, la mutualisation c'est quoi?



# La plateforme InnoVill'âge

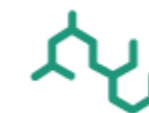
Partenaires et organisation juridique

7

7 coopérateurs sociétaires, fondateurs de la Société Coopérative d'Intérêt Collectif



1 Conseil d'administration : Pilotage stratégique



1 Comité de développement: Instance opérationnelle projets

Autres partenaires  
métier, réseau ou institutionnels



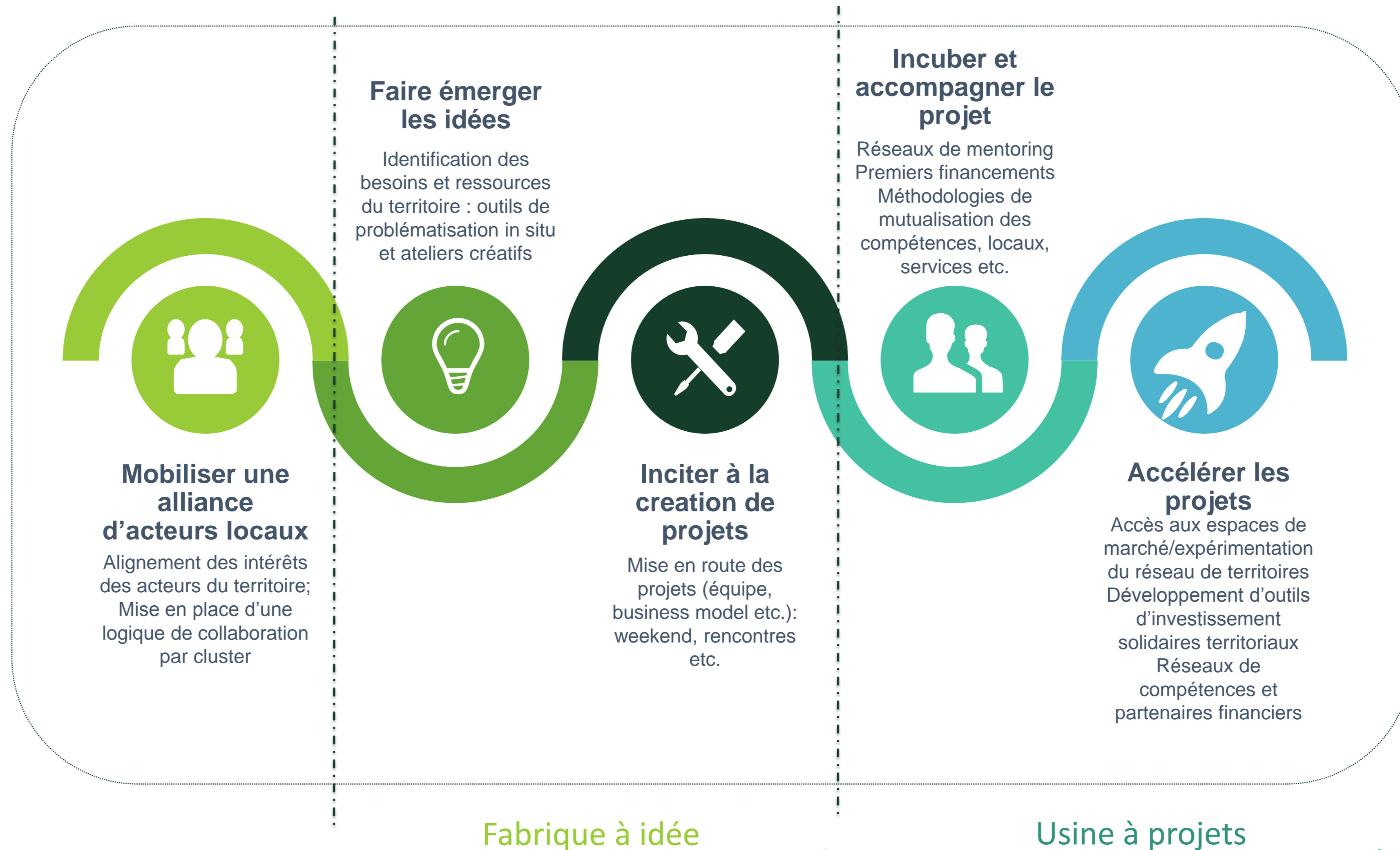
# Les projets

---



# Les projets et la R&D mutualisée

La machine à innover by FTI



# La sélection des projets

Quels **projets** pour InnoVill'âge ?

## 4 Jalons

Des projets/idées qui peuvent arriver dans le portefeuille aux 4 étapes clés de la Machine à innover

### Critère

Une logique de sélection à partir du triple intérêt

- Industriel
- Citoyen (usage et impact social/sociétal/environnemental)
- Territoire (réponse à un besoin en termes d'emploi, d'activité, de développement local...)



### Préalables

2 questions clés

- La SCIC a-t-elle une VA particulière?
- Y a-t-il un coopérateur moteur sur l'idée/le projet

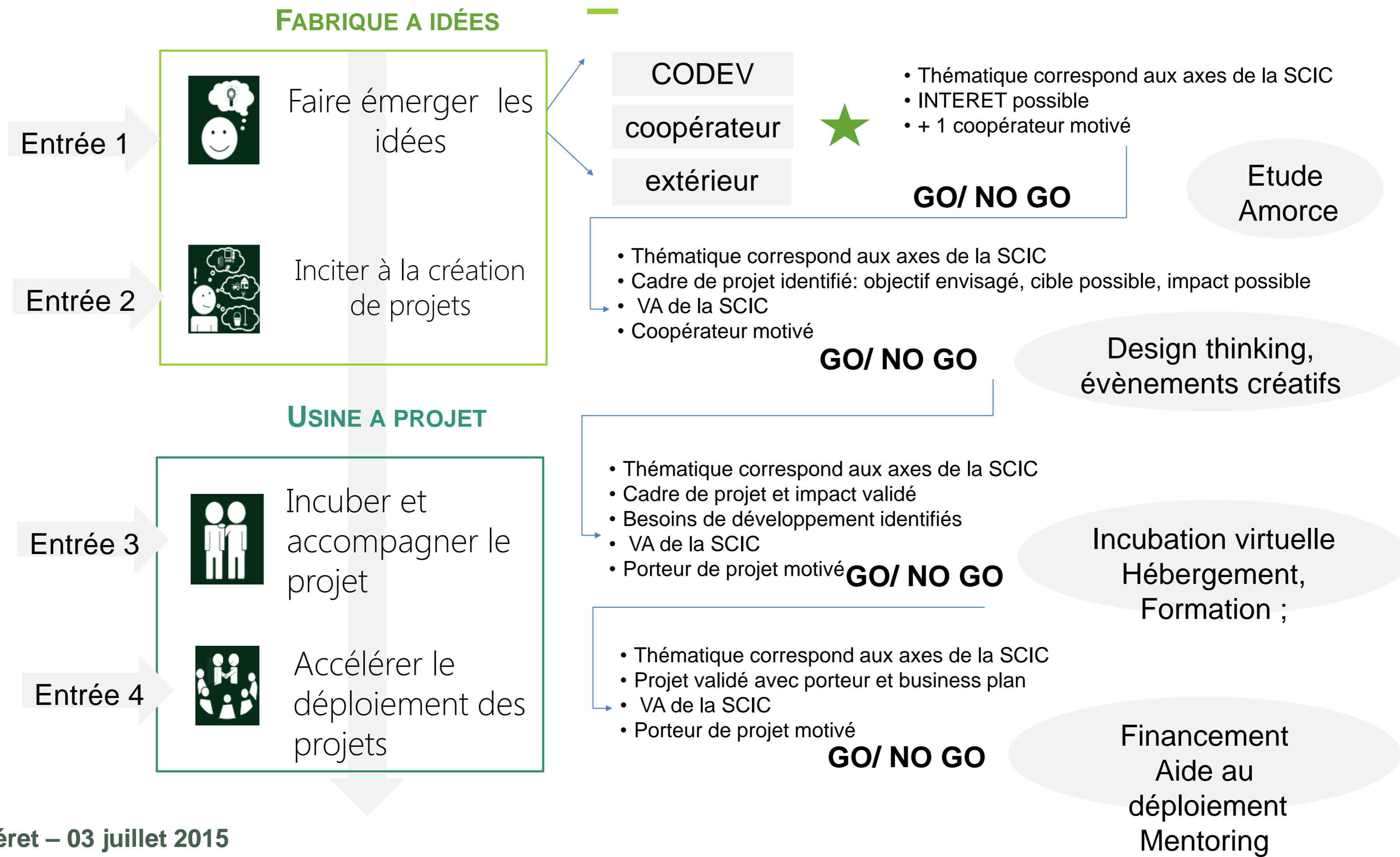
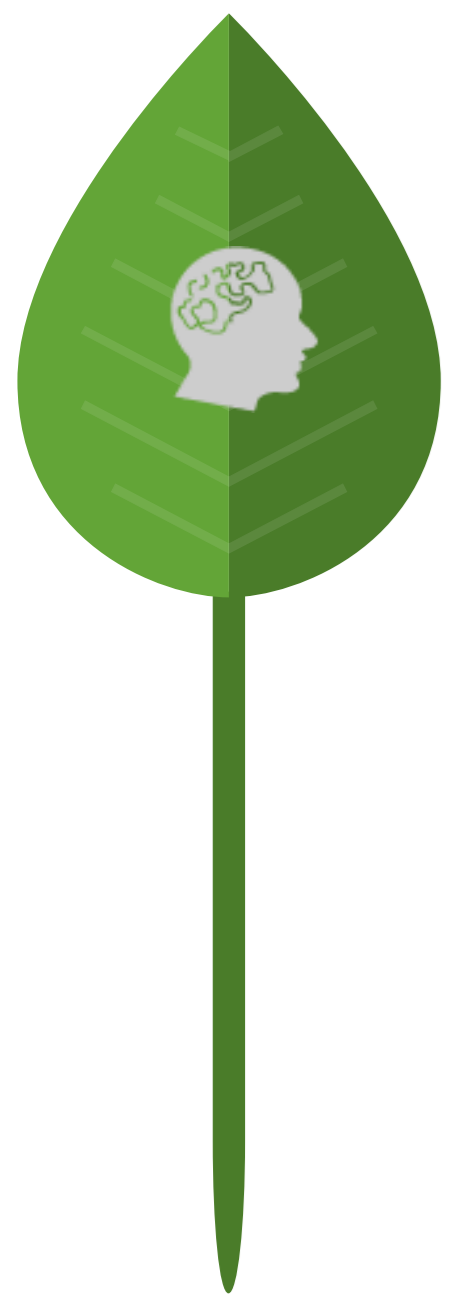
## 3 Rôle

3 types de postures possibles pour InnoVill'âge

- Projet de la SCIC
- Projet dont la SCIC est partenaire (mais pas porteuse)
- Projet redirigé vers d'autres partenaires

# Les projets et la R&D mutualisée

Le processus projet



# Les 4 programmes pour 2015

4 programmes – 12 projets pour collaborer

## La Maison du Vill'âge

### Axe Cadre de vie

- Santé active (Sport santé / Culture / prévention & éducation thérapeutique)
- Services (SAM/Transports)
- Intergénérationnel

## Le Vill'âge connecté

### Axe transversal

- Communication de box domotique + pilotage énergétique + Multimédia
  - Evolution du pack domotique
    - Ti Hameau ?

## La Maison de retraite à domicile

### Axe MAD

- T-shirts connectés pour l'évaluation et le suivi d'activité
- Robots humanoïdes pour l'accompagnement des personnes
- Ampoules connectées
- Prévention des Chutes

## RénoVill'âge

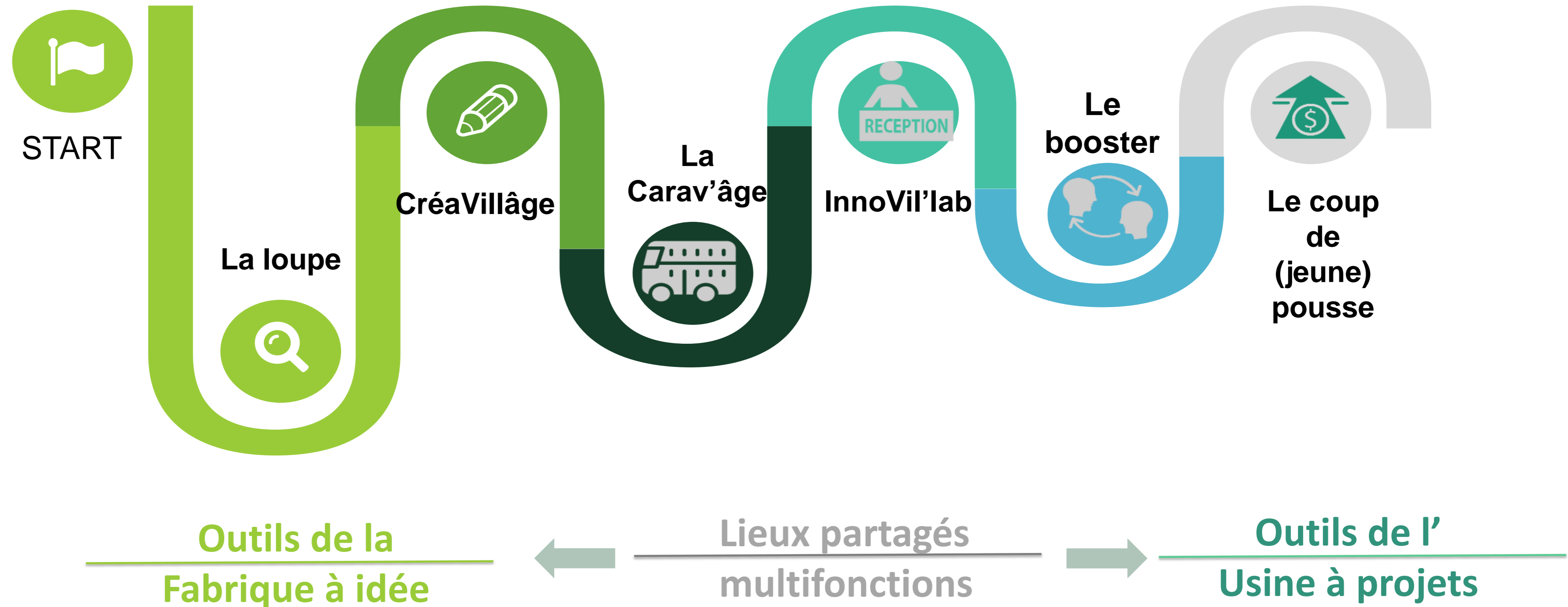
### Axe confort

- Alliance thermique
- Habitat collaborative
- ...



# Les outils supports

De l'action d'InnoVill'âge





**Et maintenant ?**



# Et maintenant?

Les Grands chantiers de 2015



Confidentialité / process projet



Formalités de dépôt



Ingénierie outils structurants  
(Truck, booster, le coup de (jeune)  
pousse)



Lancement groupes projets



Animation transversale  
(Créavillage, Enquête)



Communication  
(Support et référencement)

# Et maintenant?

L'integration de dynamiques nationales pour notre projet local



## 01 Les acteurs de la silver eco

? Un label national "libre" qui permet de rendre visible les acteurs d'une filière clé d'intérêt national

🏢 Réseau et animation intra-filière  
Piloté par le Ministère de l'industrie

## 02 Les pôles territoriaux de coopération économique

? Un label en auto-saisine issue du Labo de l'ESS pour favoriser la structuration d'écosystèmes locaux partageant objectif de développement économique, logique de mutualisation et recherche d'impact social

🏢 Piloté par le Gouvernement



**MERCI  
DE  
VOTRE**

**ATTENTION**



**innovill'âge**

Entreprendre ensemble pour l'autonomie  
et le bien vivre chez soi

Contact:

[Innovillage.gueret@laposte.net](mailto:Innovillage.gueret@laposte.net)

Rebecca Berthoz 06 60 75 88 39